

 **F/ART**

**FEED FOR ART /
LIGHT / POWER /**



**ASSOCIAZIONE
ITALIANA
FABBRICANTI
INSEGNE
LUMINOSE**

PROTEZIONI DA SOVRATENSIONI

TEMI DI OGGI

SIGN ITINERARY

- F/ART - Preganziol (TV)
- Cosa sono le sovratensioni
- Cause delle sovratensioni
- Come proteggere gli impianti
- Tipologie di SPD
- Scorpio
- Risparmio energetico

F/ART

SONIA ZUFFO
SALES AREA MANAGER

sales@fart-neon.com
346 321 8438

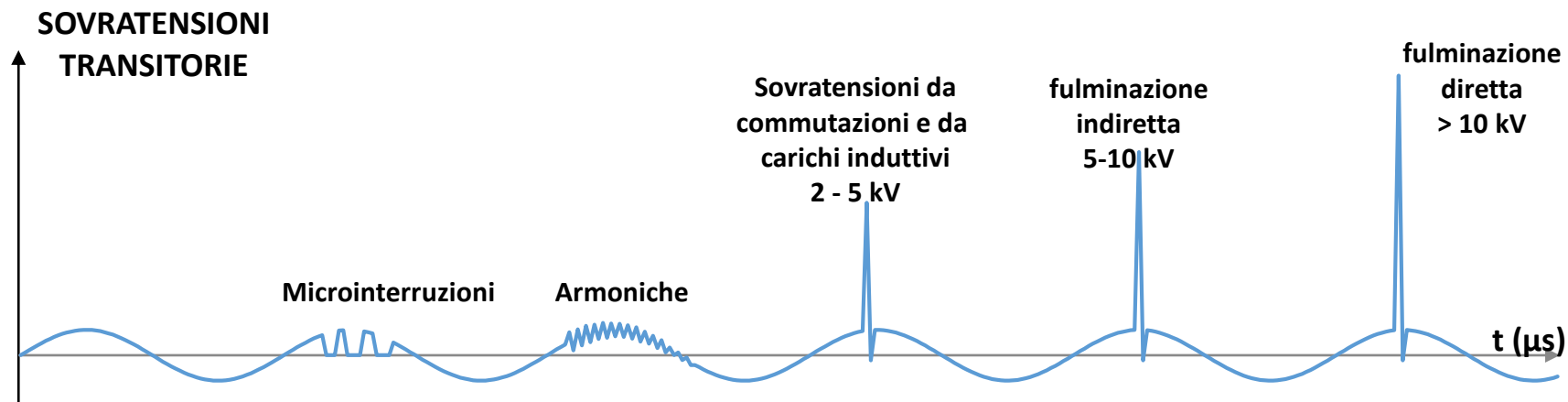


DANNI DA SOVRATENSIONI

Le sovratensioni sono situazioni indesiderate in cui la tensione supera per un breve tempo il valore limite della tensione elettrica per cui un sistema elettrico è stato progettato.

I danni sono:

- distruzione delle apparecchiature
- fusione dei conduttori
- incendi
- perdita dei dati/servizio



CAUSE DELLE SOVRATENSIONI

1. FULMINI



Fulmini che colpiscono in modo diretto o indiretto

2. LAVORI SULLE LINEE



Distacco e ripristino dell'energia nei lavori di manutenzione

3. CARICHI ELETTRICI

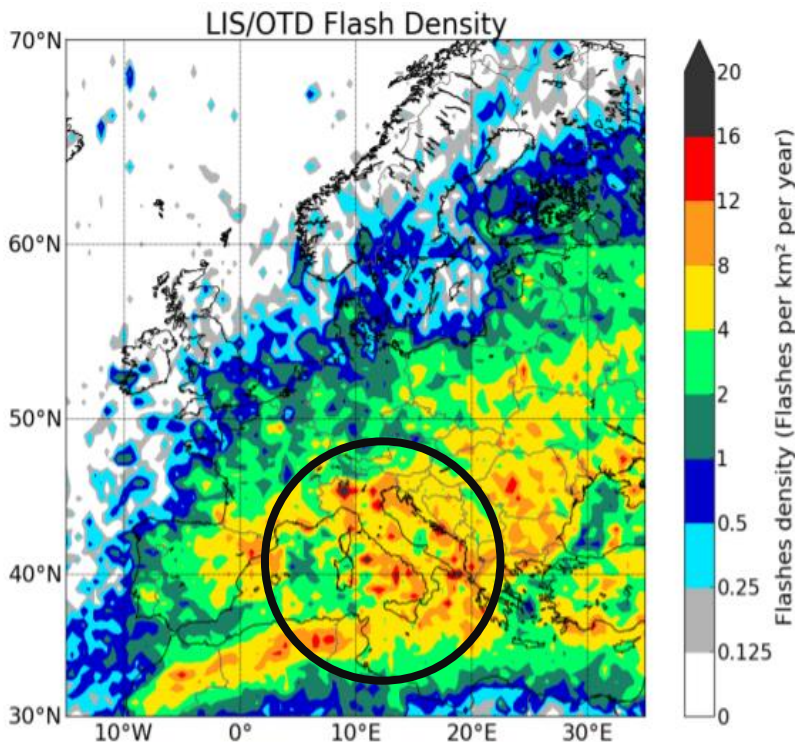


Accensione/spegnimento di grossi carichi elettrici collegati alla rete

CAUSE DELLE SOVRATENSIONI

1. FULMINI

I fulmini sono la causa principale dei danni ad apparecchiature elettriche.



EFFETTI

Le sovratensioni si propagano attraverso la rete elettrica.

Anche agli impianti distanti dal punto in cui il fulmine si è scaricato a terra rischiano danni ingenti.

Numerosità degli eventi per km²
Fonte: sistema SIRF-CESI

CAUSE DELLE SOVRATENSIONI

2. LAVORI SULLE LINEE ELETTRICHE



Le sovratensioni sono frequentemente causate da manovre come:

- Distacco e ripristino dell'energia
- Riparazioni e manutenzioni
- Attivazione di nuove utenze
- Potenziamento delle cabine di conversione MT/BT (media tensione/bassa tensione)

CAUSE DELLE SOVRATENSIONI

3. ACCENSIONE/SPEGNIMENTO DI CARICHI ELETTRICI



ESEMPI DI IMPIANTI CRITICI:

- forni (industriali, panifici, pastifici)
- impianti di condizionamento
- banchi frigo industriali
- grandi motori elettrici



COME PROTEGGERE GLI IMPIANTI

- SPD (Surge Protection Device) ovvero Protezioni contro sovratensioni

PROTEGGE:

- Sistemi di illuminazione e insegne
- Dispositivi elettronici domestici e industriali
- Quadri elettrici
- Apparecchiature collegate a una ciabatta



PROTEZIONE SCORPIO

SOLUZIONE CONTRO LE SOVRATENSIONI

Scorpio è un limitatore di sovratensione (SPD) specifico per la bassa tensione che protegge dagli effetti indiretti dei fulmini o altre sovratensioni.

CARATTERISTICHE:

- Progettazione e produzione **Made in Italy**
EN 61643-11 (sicurezza elettrica)
- Rapida protezione alle sovratensioni
- Da normativa CE devono resistere ad almeno 15 sovratensioni (modelli F/ART resistono fino a 20)



PROTEZIONE SCORPIO

SCORPIO 4kV / SCORPIO 6kV
(4 kV) (6 kV)



Installare nelle **vicinanze dei dispositivi** da proteggere in aggiunta ai modelli installati nel quadro elettrico principale.

SCORPIO 10kV BOX
(10 kV - BOX)



Per proteggere le **apparecchiature collegate a una ciabatta.**

* Dotato di LED che ne indica il funzionamento corretto.

SCORPIO 10kV DIN
(10 kV - DIN)



Installabile nel **quadro elettrico principale** a difesa di tutto l'impianto che si desidera proteggere.

* Dotato di LED che ne indica il funzionamento corretto.

«Il costo è importante
ma la **qualità**
è la via migliore per
ridurre i costi»

DIMMER

RIDUZIONE DEI CONSUMI

Dimmer Leading Edge per regolare l'intensità luminosa dei tubi neon, alimentati da trasformatori elettromagnetici.

CARATTERISTICHE

- Regolazione luminosità tramite potenziometro o pulsante
- Possibilità di collegamento in cascata
- Protezione integrata contro le sovratensioni
- Montaggio in Guida DIN
- Made in Italy

Input: 220-240V 50Hz
Power: 1100VA 5A
Grado IP: IP20



 **F/ART**
FEED FOR ART /
LIGHT / POWER /



DISCLAIMER

© 2022 F/ART

Nessuna parte del presente documento (compresi testi, immagini ed ogni altro contenuto) può essere utilizzata, modificata, ricaricata, riprodotta o ritrasmessa senza specifica autorizzazione scritta del titolare, se non per uso personale non trasferibile. L'utilizzo per qualsiasi fine non autorizzato è espressamente vietato dalla legge.

E' inoltre espressamente vietata la pubblicazione in contesti pregiudizievoli dell'immagine aziendale e comunque in qualsiasi altro contesto che non sia quello qui espressamente autorizzato in forma scritta.

Logo

Il logotipo F/ART e sue varianti sono proprietà intellettuale di F.A.R.T. SRL che si riserva di non autorizzare l'utilizzo del marchio.

E' vietato utilizzare, copiare, riprodurre, ripubblicare, caricare, inoltrare, trasmettere, distribuire o modificare in qualsiasi modo i marchi di F.A.R.T. SRL, anche in promozioni o pubblicità relative alla distribuzione, senza autorizzazione scritta.

Immagini

Tutte le immagini raffiguranti prodotti, lavorazioni, persone, progetti di F.A.R.T. SRL sono di proprietà del Titolare, che ne detiene i diritti d'uso e di utilizzazione economica. La proprietà intellettuale delle immagini è dei rispettivi autori, che ne concedono a F.A.R.T. SRL l'uso esclusivo in base a specifici accordi e limitazioni.

Tutti i diritti sono riservati. Ogni utilizzo deve essere autorizzato, anche nel caso in cui le immagini siano già state pubblicate da F.A.R.T. SRL per altre finalità (comunicati stampa, sito web, social network).